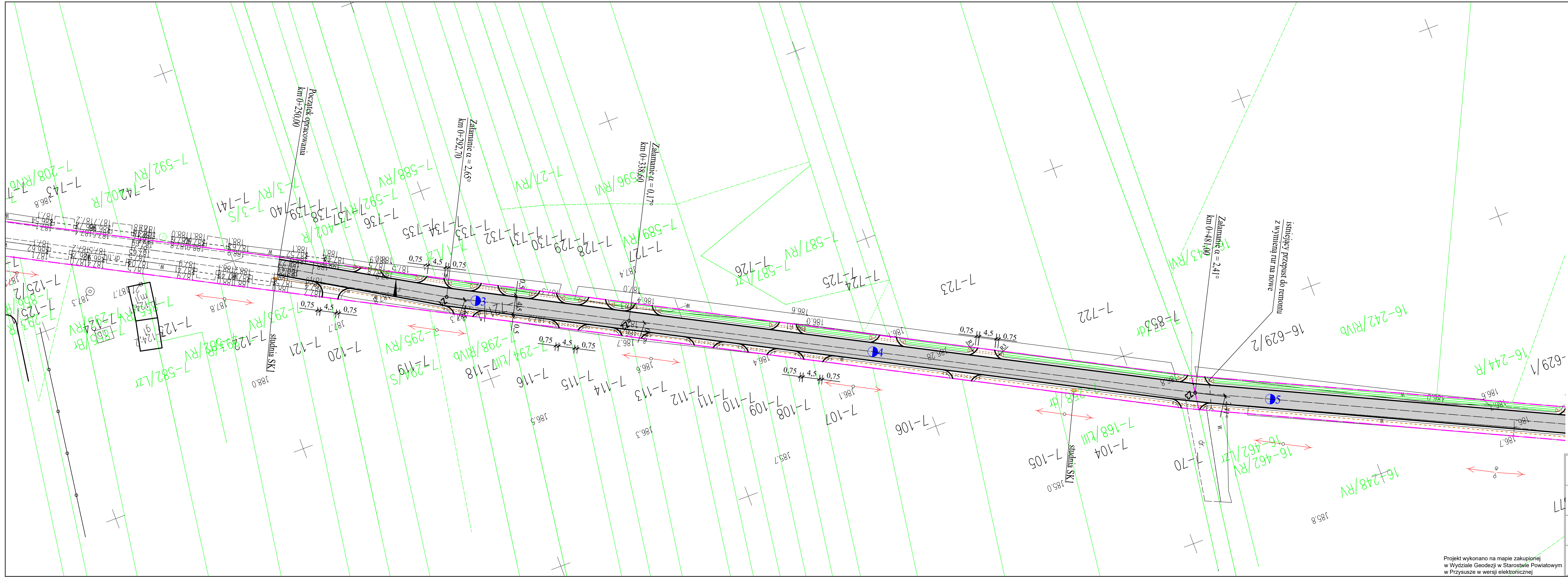


LEGENDA:

- granica pasa drogowego
- krawężarz jezdni
- krawężarz pobocza
- oś drogi
- projektowany rów
- projektowana nawierzchnia
- kilometraż
- projektowany przepust
- projektowany kanał technologiczny (PCV 110/5,0 - 1 szt, PCV 40/3,7 - 2 szt)
- projektowana studnia SK1



„PRO-RAD” Jacek Kowalczewski ul. Wałowa 16/18/U-3 ; 26-600 Radom			
ADRES INWESTYCJI : Przebudowa drogi gminnej nr 330106W Polaków - Zdonków (dz. 721/1,579)		DATA:	VII 2022
RYSUNEK : Projekt zagospodarowania terenu		PODPIS	Nr 2/1
PROJEKTOWAŁ:	mgr inż. Jacek Kowalczewski WBK-II-K-8386/65/79	SKALA: 1:500	

Projekt wykonano na mapie zakupionej
w Wydziale Geodezji w Starostwie Powiatowym
w Przysusze w wersji elektronicznej